

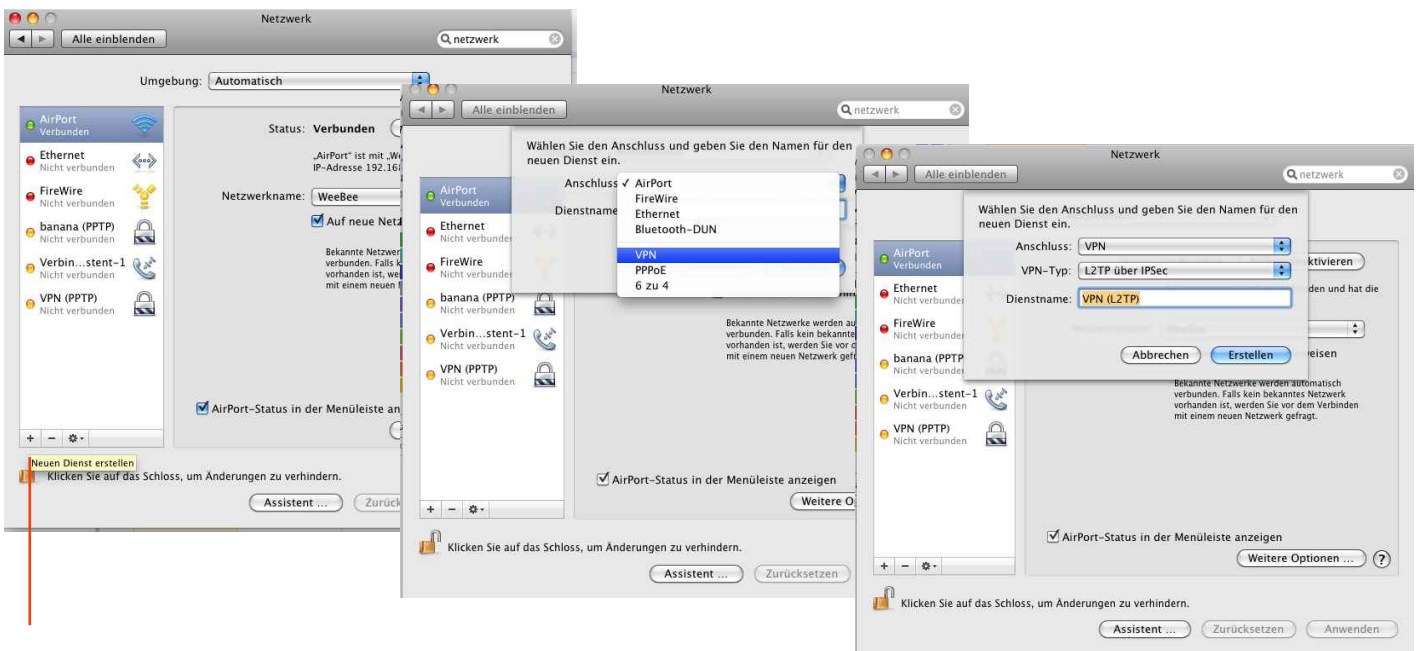
BANANA IT

Fruchtiges für den Mac

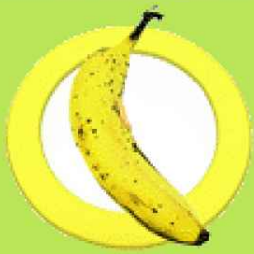
VPN Tutorial

Zum Anlegen einer neuen VPN Verbindung rufen Sie bitte die Systemeinstellungen auf.

Dort wählen Sie bitte die Option „Netzwerk“.



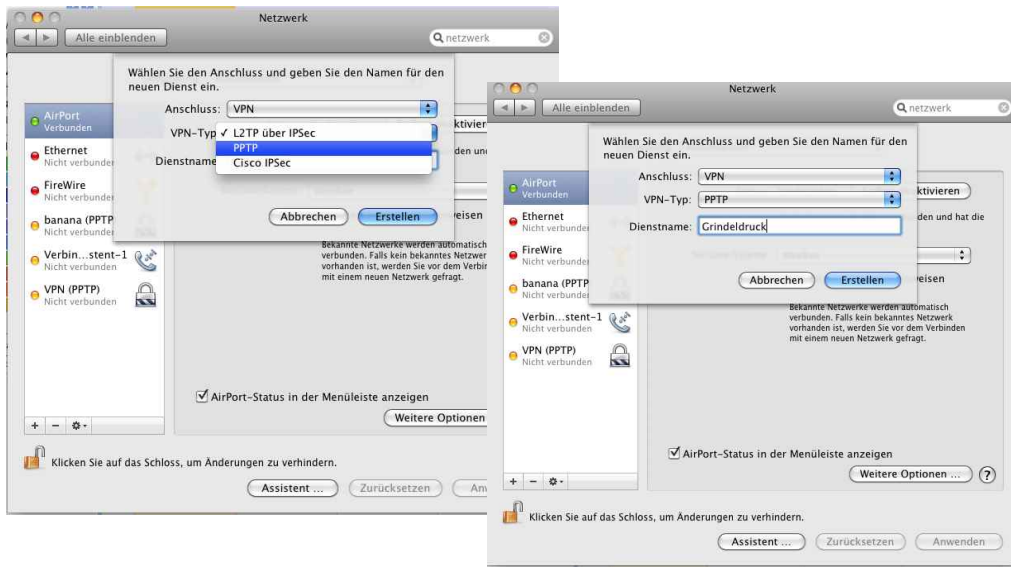
Fügen Sie mit Hilfe des „+“ eine neue Netzwerkoption hinzu. Wählen Sie im nun erscheinenden Fenster unter „Anschluss“ die Option „VPN“, danach als VPN-Typ „PPTP“.



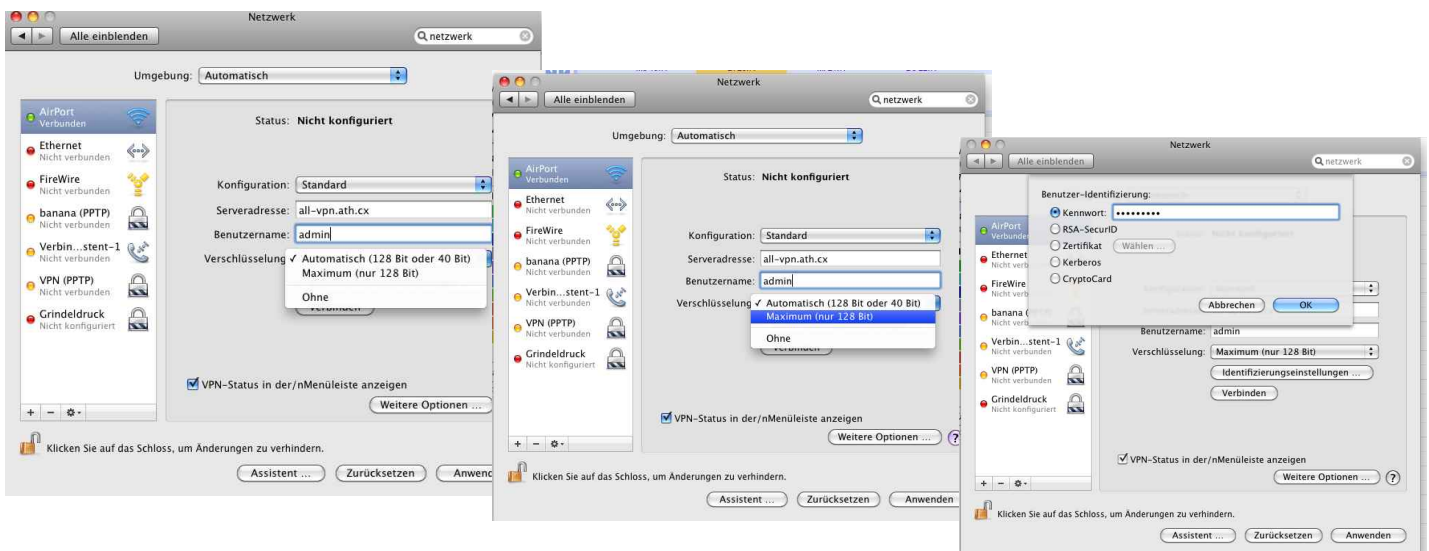
BANANA IT

Fruchtiges für den Mac

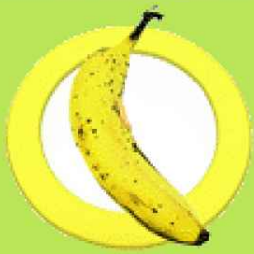
Geben Sie der Verbindung einen Namen, z.B. „Grindeldruck“ und klicken Sie auf „Erstellen“.



Geben Sie nun im Feld Serveradresse „all-vpn.ath.cx“ ein.
Als Benutzername wählen Sie bitte „Admin“
Die zu wählende Verschlüsselung ist „Maximum (nur 128 Bit)“



Klicken Sie nun bitte auf den Knopf „Identifizierungseinstellungen“. Tragen Sie im nun folgenden Fenster unter Kennwort „Server100“ ein (bitte auf Groß- und Kleinschreibung achten) und klicken Sie auf „OK“.
Nun bitte noch das Häkchen bei „VPN Status in der Menüzeile...“ setzen, auf „Anwenden“ klicken. Nun bitte die „Systemeinstellungen“ beenden



BANANA IT

Fruchtiges für den Mac

In der Menüzeile am oberen Bildschirmrand taucht jetzt ein neues, tunnelförmiges Symbol auf.

Bearbeiten Darstellung Gehe zu Fenster Hilfe Di. 0:01 Wild Intel

Mit einem Klick auf dieses Symbol können Sie jetzt die Verbindung zu „Grindeldruck“ anfordern

Ablage Bearbeiten Darstellung Gehe zu Fenster Hilfe Di. 0:01 Wild Intel



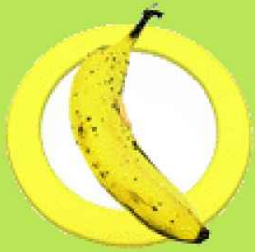
Der Aufbau wird in der Menüzeile mit „Verbinden“ angezeigt, während der Authentifizierung mit „Identifizieren“ und sobald eine Uhr eingeblendet wird, ist die Verbindung hergestellt.

hilfe 00:00:09



Rufen Sie nun bitte Ihre Version von FileMaker Pro aus dem Dock auf. Sobald FileMaker gestartet ist, wählen Sie die Option „Remote öffnen“ aus dem Menü.

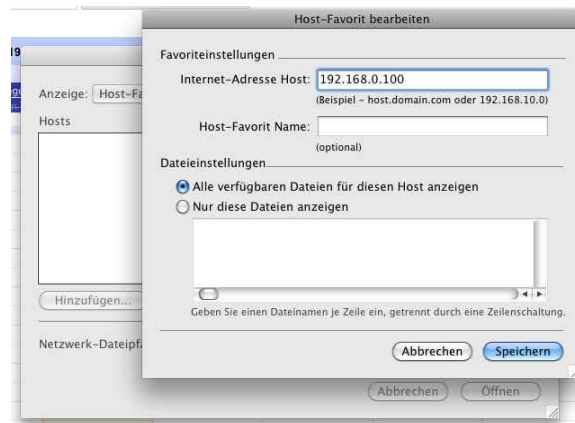
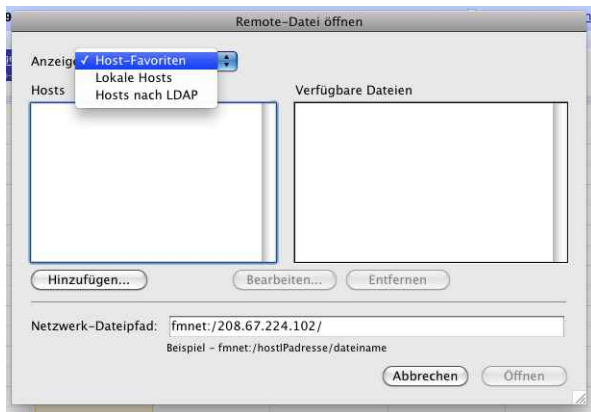




BANANA IT

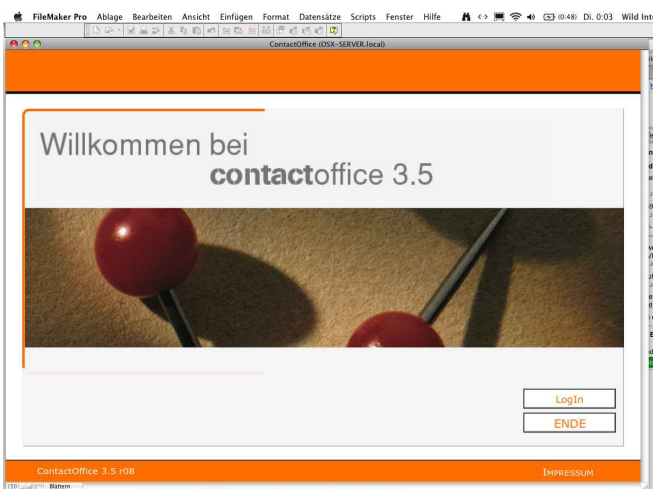
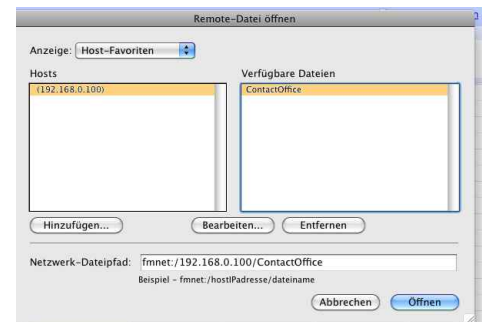
Fruchtiges für den Mac

In dem sich öffnenden Fenster wählen Sie bitte unter „Anzeige“ die Option „Host-Favoriten“ und klicken Sie auf den Button „Hinzufügen“



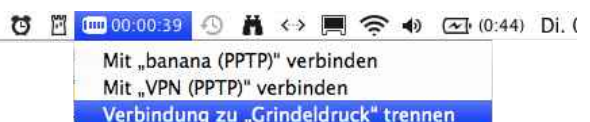
Tragen Sie in das Feld Internet-Adresse Host die IP des Servers, nämlich „192.168.0.100“ ein und klicken Sie auf „Speichern“.

Im jetzt zu sehenden Fenster klicken Sie bitte links auf die IP Adresse, dann wird rechts im Fenster die Datenbank „ContactOffice“ angezeigt. Bitte auch auf diese klicken und dann auf den Knopf „Öffnen“.



Nach etwas Wartezeit erscheint das LogIn Fenster von „ContactOffice“.

Bitte nicht vergessen nach getaner Arbeit die VPN Verbindung wieder zu trennen:



Und nun viel Spass bei der Fernarbeit.